

平成30年度

豊島岡女子学園中学校

入学試験問題

(3回)

社 会

注意事項

1. 合図があるまで、この冊子を開いてはいけません。
2. 問題は ・ 、2ページから7ページまであります。
合図があったら確認してください。
3. 解答は、すべて指示に従って解答らんに記入してください。
4. 解答用紙は理科と区別するために、うすい水色になっています。

1 次の文章を読んで問いに答えなさい。

昨年6月、天皇陛下の退位を認める特例法が、(ア)衆議院、参議院で可決されて成立しました。これによって、約200年ぶりの生前退位が実現することになりました。この法律の第1条では、天皇が高齢になって、「(イ)国事行為」や「象徴としての御活動」を続けられなくなるのを案じていることなどが、これを定めた理由として説明されています。

特例法の成立を受けて、12月の皇室会議で新天皇の即位を来年の5月1日とすることが決定されました。さらに、現在は政府によって即位に関するさまざまな準備が進められています。その一つに、「平成」に代わる新しい(ウ)元号の制定があります。元号は中国の(エ)漢の時代に始まった制度で、(オ)日本初の元号は大化の改新の「大化」とされています。ただし、実際に使用されたことが確認されているのは、大宝律令で知られる「大宝」からです。

日本の元号は、原則として2文字の漢字の組み合わせからなっていますが、聖武天皇の時代には、大仏造立にあたり陸奥国で金が産出されたことを祝って定められた「(カ)感宝」のように、4文字の元号が使われたこともあります。また、現在は天皇一代につき元号は一つですが、以前は、一人の天皇の在位中でも、めでたい事や(キ)災害があったときなどに元号が代わることもよくありました。

元号を定めるということは、その支配者が領土という空間だけでなく、時間まで支配するという発想に基づいています。そのため、元号を定めたり変えたりするのは支配者の特権であり、(ク)日本ではその権限は朝廷にありましたが、武家が政権を握った時代には、元号決定に対して幕府の影響を受けることもありました。

元号は朝鮮やベトナムなどの国でも使われてきましたが、現在、日本以外の地域では元号は使われなくなりました。日本では、明治時代に西暦が使用されるようになった後も元号が使われ続け、現在も存続しています。日本の歴史上のできごとや、(カ)文化や(ケ)大正デモクラシーといった、その時代の特徴を示す言葉には元号が多く使われています。また、最澄が創建した(コ)寺や福沢諭吉が創設した慶應義塾の名にも、「(コ)」・「慶應(応)」といったその当時の元号が使われています。このように、元号は日本の文化に深く根づいており、新しい元号の制定は私たちの生活にも大きな影響を及ぼすことが考えられます。

天皇の退位をめぐる過程では、皇室典範そのものを改正するのか、(サ)憲法の改正が必要なのかなど、さまざまな議論がおこなわれてきました。(シ)憲法に違反するおそれがあるのではないかという考えが示されたこともありました。今回は特例法の制定で対応しましたが、衆参両院の(ス)委員会では、特例法を定めるにあたり、女性宮家の創設などについて検討することをうながしています。いずれにせよ、しっかりと議論を重ねて、望ましい制度にしなくてはなりません。

問1. 下線部(ア)について、昨年の衆議院議員総選挙について述べた次のあ～えの文のうち、正しいものの組み合わせを、下の1～6のうちから一つ選び番号で答えなさい。

あ. 衆議院議員の任期満了にともない、任期満了の30日前に投票が行われた。

い. 選挙年齢が20歳から18歳に引き下げられてから、初の衆議院議員総選挙であった。

う. 総選挙後、特別国会が開かれて内閣総理大臣が指名された。

え. 選出される議員の定数が、前回の総選挙の時より増加して465名となった。

1. あ・い 2. あ・う 3. あ・え 4. い・う 5. い・え 6. う・え

問2. 下線部(イ)について、日本国憲法では、天皇の国事行為には「内閣の(い)」が必要であると定められています。空らん(い)にあてはまる語句を、5字で答えなさい。

問3. 下線部(ウ)について、以下の元号を年代の古い順に並べかえて番号で答えなさい。

1. 元禄 2. 承久 3. 天正 4. 天保

問4. 下線部(エ)について、この時代の日本の状況じょうきょうに関して説明した次の文のうち、正しいものを一つ選び番号で答えなさい。

1. 青森県にある三内丸山遺跡いせきがつけられた。

2. 卑弥呼の死後、奄与が邪馬台国の女王にたてられた。

3. 儒教じゆきょうや仏教が、朝鮮半島の百濟から伝えられた。

4. 奴国の王が、中国の皇帝から金印を授けられた。

問5. 下線部(オ)について、大化の改新の開始から大宝律令制定までの間の出来事として、正しいものを次からすべて選び番号で答えなさい。

1. 冠位十二階の制定 2. 三世一身法の制定 3. 唐招提寺の建立

4. 白村江の戦い 5. 藤原京への遷都せんと

問6. 空らん(カ)にあてはまる元号を、漢字2字で答えなさい。

問7. 下線部(キ)について、歴史上の災害の影響えいきょうや災害への対応について説明した次の文のうち、正しいものを一つ選び番号で答えなさい。

1. 平安時代末期に浄土教が広まった背景には、災害や疫病えきびょうの流行があった。

2. 徳川吉宗は、上げ米の制により、農村から余った米を買い上げてききんに備えた。

3. 浅間山の噴火ふんかにともなう天明のききんは、水野忠邦の失脚しつきゃくの原因の一つとなった。

4. 関東大震災は、世界恐慌の影響で悪化していた日本経済をさらに悪化させた。

問8. 下線部(ク)について、14世紀には、60年ほど二つの元号が同時に存在していた時期がありました。それはなぜですか、20字以内で説明しなさい。

問9. 下線部(ケ)について、吉野作造が唱え、大正デモクラシーの理論的な支えとなった思想を何といいますか、漢字で答えなさい。

問10. 空らん（コ）にあてはまる元号を、漢字2字で答えなさい。

問11. 下線部(サ)について、憲法の改正について定めた日本国憲法第96条の条文に**明記されていないこと**を次から一つ選び番号で答えなさい。

1. 憲法改正案は、国会もしくは内閣が提出することができる。
2. 憲法改正案は、各議院の総議員の3分の2以上の賛成で、国会が発議する。
3. 国会が発議した憲法改正案の承認には、国民投票で過半数の賛成が必要である。
4. 改正が承認された憲法は、天皇が国民の名でただちに公布する。

問12. 下線部(シ)に関して、憲法に違反しているかどうかの最終判断を最高裁判所が下すことから、最高裁判所は何と呼ばれていますか、5字で答えなさい。

問13. 下線部(ス)について、大切な法律案を審議する場合などに、利害関係のある人や学者・専門家を招いて意見をきくことがあります。その会を何といいますか、漢字で答えなさい。

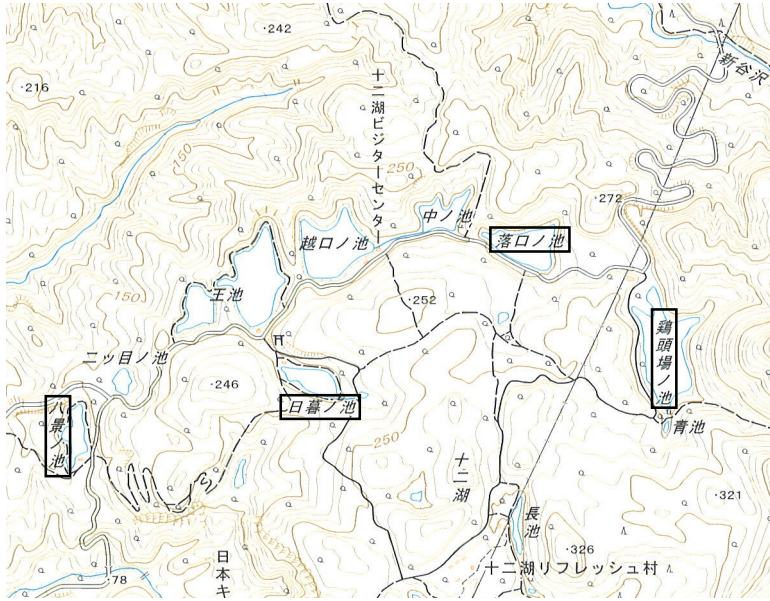
2 次の文章を読んで問いに答えなさい。

私たちは、さまざまな数字に囲まれて暮らしています。道を歩けば住所に数字が使われているだけでなく、周辺の都市までの距離が書かれていたり、(ア)その地点の標高が書かれていたりします。ニュースを見ていると、(イ)為替相場や株価の変動が報じられ、天気予報では(ウ)気温や降水量が伝えられます。(エ)内閣支持率の変化は多くの人々の関心事となり、商店などで売られる(オ)商品の価格の変化は物価指数という形で示されます。

さまざまな統計の中でも、数字が用いられています。統計とは、ある集団の傾向を数字で示したもので、ある集団と別の集団との比較や、ある集団の時間による変化などを理解するために用いられます。国の行う統計調査の中でも基本となるのが(カ)国勢調査です。これは、(キ)人口、世帯、(ク)産業構造等の調査のために、5年に1度、日本に住むすべての世帯に対して行われます。国勢調査から得られるさまざまな統計は、(ケ)国や地方公共団体の政治、行政で広く利用されています。工業統計調査では、それぞれの(コ)工業の出荷額が調査対象となり、その増減などを知ることができます。農林業センサスでは、(サ)農業の生産・農作物の販売状況を知ることができます。最近では、これらの調査にインターネットも活用されています。

統計は、社会をより良くしていくための財産です。その数字にどのような意味が込められているのかをしっかりと理解しながら、みなさん自身も活用していきましょう。

問1. 下線部(ア)について、次の地形図（国土地理院発行2万5千分の1地形図「十二湖」の一部）中にある□で囲った湖(池)の中で、湖面の標高が最も高いものを、下の1～4から一つ選び番号で答えなさい。

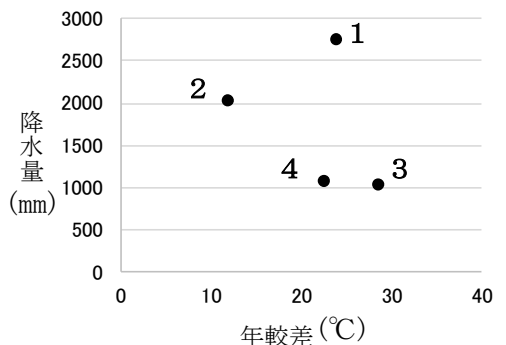


1. 八景ノ池 2. 日暮ノ池 3. 落口ノ池 4. 鶏頭場ノ池

問2. 下線部(イ)について、為替の変動と訪日外国人観光客との一般的な関係として、適当なものを次から一つ選び番号で答えなさい。

1. 1ドルが110円から120円のように円安になると、訪日外国人観光客が増える。
2. 1ドルが110円から120円のように円安になると、訪日外国人観光客が減る。
3. 1ドルが110円から120円のように円高になると、訪日外国人観光客が増える。
4. 1ドルが110円から120円のように円高になると、訪日外国人観光客が減る。

問3. 下線部(ウ)について、右のグラフは、旭川、上越、高松、那覇の4か所について、横軸に気温の年較差（8月の平均気温と1月の平均気温の気温差）、縦軸に年降水量（1981～2010年の平均）を示したものです。このうち、那覇を示すものを図中の1～4から一つ選び番号で答えなさい。



（『データブックオブザワールド2017』より作成）

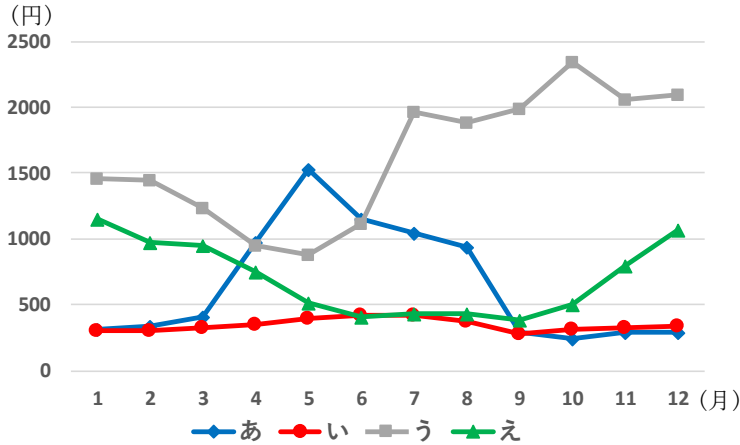
問4. 下線部(エ)について述べた次のあ・い¹の文が、正しい(O)かあやまっている(X)かの組み合わせとして、正しいものを下の1～4のうちから選び番号で答えなさい。

あ. 内閣総理大臣は、衆議院議員の中から選ばなければならない。

い. 国務大臣は、過半数が国会議員でなければならない。

1. あ. O い. O 2. あ. O い. X 3. あ. X い. O 4. あ. X い. X

問5. 下線部(オ)について、次のグラフは、東京都中央卸売市場^{おろしうり}でのいちご、みかん、メロン、りんごの1キログラムあたりの月別平均価格(2016年)を示したものです。このうち、いちごとみかんの組合せとして、正しいものを下の1～6から一つ選び番号で答えなさい。



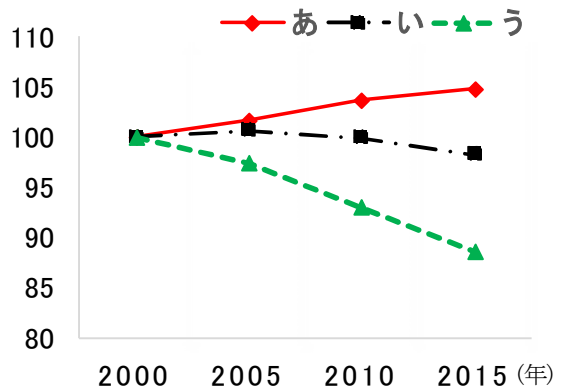
(「東京都中央卸売市場 市場統計情報」ホームページより作成)

- 1. いちご—あ みかん—い 2. いちご—あ みかん—え
- 3. いちご—う みかん—あ 4. いちご—う みかん—い
- 5. いちご—え みかん—い 6. いちご—え みかん—う

問6. 下線部(カ)について、国勢調査は1920年の第1回調査以降、5年に1度、西暦^{せいれき}の1の位が0か5の年に行われてきました。しかし、一度だけ調査が予定されていた年に行われなかった年があります。それは西暦何年ですか、算用数字で答えなさい。

問7. 下線部(キ)について、右のグラフは、2000年を100としたときの、人口の推移を示したものです。グラフ中のあ～うは青森県、埼玉県、静岡県県のいずれかです。あ～うの組み合わせとして正しいものを、下の表の1～6のうちから一つ選び番号で答えなさい。

(『データでみる県勢2017』より作成)



	1	2	3	4	5	6
あ	青森県	青森県	埼玉県	埼玉県	静岡県	静岡県
い	埼玉県	静岡県	青森県	静岡県	青森県	埼玉県
う	静岡県	埼玉県	静岡県	青森県	埼玉県	青森県

問8. 下線部(ク)について、次の産業のうち、第二次産業に含まれるものをすべて選び番号で答えなさい。

1. 運輸業 2. 金融業 3. 建設業 4. 情報通信業 5. 製造業

問9. 下線部(ケ)について、以下の(1)・(2)の問いに答えなさい。

- (1) 国勢調査による人口を基準として定められるものの一つに、国が使いみちを定めずに地方の自治体へ配分するお金の額があります。このお金のことを何といいますか、漢字で答えなさい。
- (2) 都市部と地方の自治体の税収格差の是正を目的として2008年度から始められた、納税したい自治体を自分で選んで寄付をするかわりに、寄付した額のほぼ全額が税額から差し引かれるしくみのことを、一般に「(け) 納税」といいます。空らん(け)にあてはまる語句を、4字で答えなさい。

問10. 下線部(コ)について、次の表は、愛知県、千葉県、静岡県、香川県の製造品出荷額(十億円)を示したものです(2014年)。この中で静岡県にあたるものを、1～4のうちから一つ選び番号で答えなさい。

	化学工業	鉄鋼業	輸送用機械器具	石油・石炭製品
1	3131	1838	129	3607
2	1518	233	4225	27
3	1208	2557	23509	984
4	151	48	235	114

(『データブックオブザワールド2017』より作成)

問11. 下線部(サ)について、右の表は、北海道、新潟県、鹿児島県、東京都の、1農家あたりの耕地面積(ha)と田の割合(%)を示したものです。この中で鹿児島県にあたるものを、1～4のうちから一つ選び番号で答えなさい。

	1農家あたりの 耕地面積(2010年)	田の割合 (2014年)
1	1.89	88.6
2	22.58	19.5
3	1.58	32.0
4	0.59	3.9

(『データブックオブザワールド2017』より作成)

平成30年度 豊島岡女子学園中学校入学試験
社会解答用紙（3回）

*印のらんには書かないこと

1	問 1	問 2				問 3		
						→	→	→
	問 4	問 5		問 6		問 7		
	問 8				問 9			
	問 10		問 11	問 12				
	問 13							

2	問 1	問 2	問 3	問 4	問 5	問 6		
						年		
	問 7	問 8		問 9(1)				
	問 9(2)			問 10	問 11			

座席 番号	—				氏 名	
受験 番号	1	3				

得 点	*
--------	---

平成30年度 豊島岡女子学園中学校入学試験
社会解答用紙 (3回)

*印のらんには書かないこと

1	問 1	問 2		問 3	
	4	助言と承認		2 → 3 → 1 → 4	
	問 4	問 5	問 6	問 7	
	4	4・5	天平	1	
	問 8			問 9	
	北朝と南朝がそれぞれ 元号を定めたから			民本主義	
	問 10		問 11	問 12	
	延暦		1	憲法の番人	
	問 13				
	公聴会				

各2点

2	問 1	問 2	問 3	問 4	問 5	問 6
	4	1	2	3	3	1945年
	問 7	問 8		問 9(1)		
	4	3・5		地方交付税(交付金)		
	問 9(2)			問 10	問 11	
	ふるさと			2	3	

*

各2点

座席 番号	—				氏 名
受験 番号	1	3			

得 点	*
--------	---